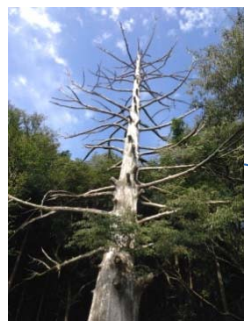


平和とロマンの歴史へのご招待 ～剣聖の里 柳生～

「剣は人を斬るに非ず、人を活かすにあり」として、“活人剣”の道を説き、天下人徳川家康の指南役として、三世紀にわたる江戸幕府の基を築きました。柳生石斎宗厳、宗矩、十兵衛と柳生家代々が政治観と人間ロマンを育てた柳生の里に、花しょうぶを添えて、ひとときの心の安らぎを提供します。ロマンあふれる柳生の里をお楽しみください。



【あたやの石仏】
右側の阿弥陀如来は、流行病よけの願いを聞いてくれるといわれており、多くの人たちに信仰されています。鎌倉末期の作と言われています。向かって左側の地藏菩薩は、豆腐をお供えすると、子供が授かると言われており、授かったときは、一千個の数珠を作り、お礼詣りをします。

【十兵衛杉】
柳生十兵衛三厳が諸国漫遊に旅立つ前、先祖の墓地に植えたものだと言われています。

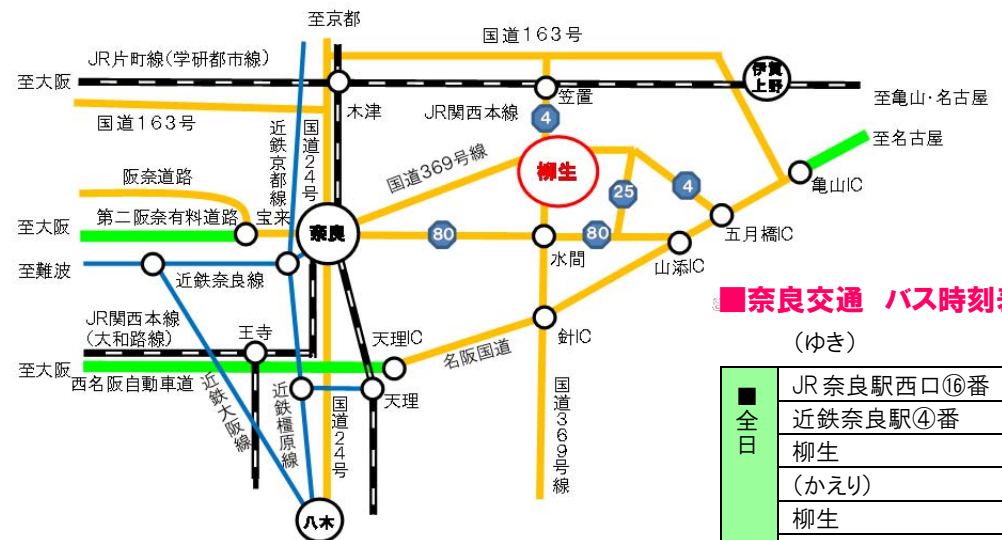
【旧柳生藩家老屋敷】
道の西側に見える豪華な石垣は、もと柳生藩財政の立て直しをした家老小山田氏の屋敷で石垣に天保12年(1841年)尾張石工が築いたと記されています。

【芳徳禅寺】
柳生の里を一望の元に景観できる山上にある柳生家の菩提寺です。江戸初期(1638年)に柳生宗矩が父の菩提を弔うために、親交のあった沢庵和尚を開山として建立されました。本堂には本尊の阿弥陀如来を中心に、左右に柳生宗矩像や沢庵和尚像が安置されています。また、隣接する史料室には柳生藩の資料が展示されています。
拝観料:200円



レイクフォレスト・リゾート
1泊2食(無料送迎バスあり)
¥8,640(税込)
<お問合せ・申し込み>
TEL.0743-94-0331

■アクセスご案内



■奈良交通 バス時刻表

(ゆき)

■ 全日	JR奈良駅西口⑬番	発	07:24	09:11	11:40	12:45	16:24
	近鉄奈良駅④番		07:32	09:19	11:48	12:53	16:32
	柳生		08:19	10:01	12:36	13:58	17:20
(かえり)							
	柳生	発	08:36	11:50	13:20	15:43	17:30
	近鉄奈良駅		09:21	12:35	13:35	16:37	18:15
	JR奈良駅		09:28	12:42	14:12	16:44	18:22

※11:40JR奈良駅発は平日のみ、柳生発 15:43 は土日祝 15:52 発となります

1万㎡の大花園に、80万本のしょうぶの大パノラマ

柳生花しょうぶ園

開園期間

5月27日(日)～7月1日(日)

午前9時～午後4時



あじさい



スカシユリ



睡蓮

お問合せ・申込み

柳生花しょうぶ園

〒630-1237 奈良市柳生町 403 番地

TEL. 090-8379-6537

TEL.0742-94-0858 FAX.0742-94-0654

ホームページ:<http://yagyusyobuen.jimdo.com/>

●開花状況のお問合せは、上記電話番号もしくは柳生花しょうぶ園ホームページにてご確認ください。



■入園料 大人/650円(税込)・小人/350円(税込)

●団体割引(10人以上～20人・大人)/600円(税込)
(20人以上～30人・大人)/550円(税込)
(30人以上～40人・大人)/500円(税込)
(40人以上・大人)/450円(税込)

●障害者の方(大人)/450円(税込)・小人/250円(税込)

■無料駐車場完備 <約200台可>

●根株分譲もいたします。
●「あじさい」「スカシユリ(6月中旬～)」「睡蓮(6月中旬)

JR・近鉄奈良駅より奈良交通バスで約50分